



Leadership pédagogique

- **Présentation du projet** (3 min)
 - Point de départ
 - Les paliers de collaboration
 - Développement à ce jour
- **Offre de service d'accompagnement: CTREQ** (4 min)
- **Témoignage d'une participante aux paliers 1 et 2** (10 min)
- **Rôle d'une accompagnatrice aux paliers 1 et 2** (8 min)
- **Faire autrement pour la réussite des élèves** (5 min)
 - Implication du GRES
 - Devis d'évaluation

Mission:

Prévenir la pauvreté **PAR LA RÉUSSITE ÉDUCATIVE**

Le projet **CAR** c'est: **Collaborer, Apprendre, Réussir**

Augmenter la réussite et la diplomation de tous les jeunes par:

- le développement du leadership pédagogique des gestionnaires et des enseignants
- la mise en place de cultures collaboratives « CoP » « CAP »

Partenaire: ADIGECS

Ententes: CTREQ – UdeM – GRICS

On recherche:

Effet commission scolaire / Effet école / Effet classe

Paliers de collaboration

1^{er} PALIER
CoP inter CS

DG, DGA

2^e PALIER

CoP intra CS

DÉ, cadres, professionnels, DG, DGA

3^e PALIER

CAP (équipes-écoles)

ENS, professionnels, DÉ

- 36 commissions scolaires (67 participants)
+ 5 CS en attente
- 6 communautés de pratique (CoP) au palier 1
+ 1 nouvelle à venir
- 8 CS en démarche d'accompagnement avec le
CTREQ pour les paliers 2 et 3

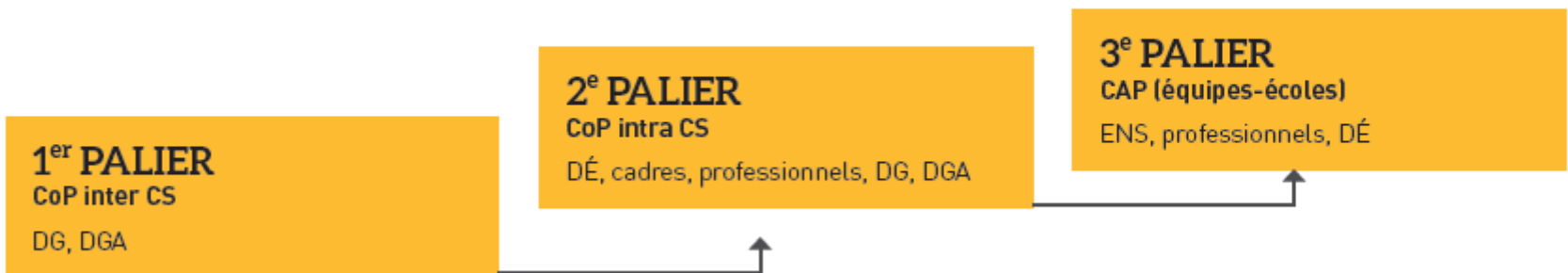
Au palier 2:

Soutenir le développement du **leadership pédagogique des directions d'établissements** par la mise en place de **communautés de pratique (CoP)**
(Wenger et Trayner, 2015)



**Offre
d'accompagnement
pour les CS**

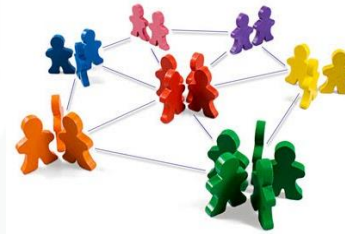
Paliers de collaboration



Au palier 3:

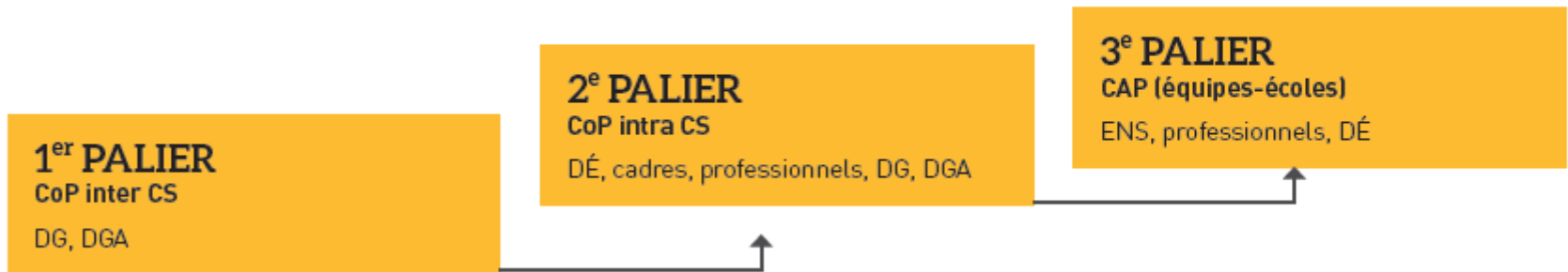
Soutenir le **développement des compétences professionnelles des équipes-écoles** en regard des éléments spécifiques aux 3 stades d'évolution de la **communauté d'apprentissage professionnelle (CAP)**

(Eaker et DuFour, 2004; Leclerc, 2012).



**Offre
de formation
pour les équipes-
écoles**

Paliers de collaboration





Faut-il être fou pour en ajouter sur la pile déjà haute?
D'où c'est parti? Comment se rend-on là?

- Importance de saisir cette occasion rêvée de faire équipe avec d'autres DG – levier pour passer à l'action;
- Démarche structurée et ouverte en complément au développement professionnel;
- Mise en place de temps de qualité;
- Permet à chacun de s'approprier son leadership;
- Complicité;
- Essentiel de vivre le continuum des paliers;
- Demande un investissement de temps;
- ...

- Juin 2015: Bilan annuel avec l'ensemble des cadres de la CS *Savoir pour agir*
- Octobre 2015: Participation à une CoP (palier 1)
- Novembre 2015: Réflexion collective et proposition de mettre en place des CoP pour les directions d'école visant à rehausser leur leadership pédagogique afin d'agir sur la réussite des élèves *Agir pour réussir*

- Décembre 2016/ Intérêt explicite d'une forte majorité de cadres de la CS
- Hiver 2015-2016/ Trois rencontres de préparation avec l'accompagnatrice
- Février, avril et mai 2016/ CoP avec les directions
 - l'enseignement de qualité
 - la gestion d'un changement ciblé

1. Construire le sens de la démarche

(conception, précision, harmonisation)

2. Susciter l'intérêt et l'engagement

(enthousiasme, rythme, risques contrôlés)

3. Modéliser pour la mise en oeuvre du palier 3

(cohérence, structure, contenu et méta)

« Accompagner quelqu'un, c'est se placer ni devant, ni derrière, ni à la place. C'est être à côté ».

Joseph Templier

- Les assises
 - Les relations interpersonnelles
 - La pratique réflexive
- Les compétences
 - La sollicitude
 - L'écoute
 - Le questionnement
 - La rétroaction

4 rôles de l'accompagnateur

selon École et Stratégies, CTREQ



- **Catalyseur**: soutenir la réflexion et l'analyse des pratiques - faciliter les choix des savoirs théoriques et pratiques
- **Facilitateur**: offrir le matériel, les services et les outils de suivi et d'évaluation
- **Animateur**: être le gardien de la démarche, du climat de confiance et de la rigueur
- **Agent de transfert de connaissances**: assurer l'accès à des connaissances pertinentes et adaptées, ainsi que les conditions propices à leur utilisation

© CTREQ 2012. Tous droits réservés.

Auteurs : Marie-Martine Dimitri, Pierre Potvin

Mise à jour : 28 janvier 2014

- Groupe de recherche sur les environnements scolaires (GRES)
 - Direction de l'évaluation assumée par
 - Michel Janosz (UdeM),
 - Isabelle Archambault (UdeM)
 - Jean Bélanger (UQAM)
 - Collaborateurs : V. Dupéré, R. Chouinard, T. Karsenti, S. Parent, L. Pagani, T. Boufard, C. Vezeau, etc.
- Posture évaluative : utilité pour la pratique et rigueur

- **Devis d'évaluation**

1) Évaluation de la **mise en œuvre** : conformité et processus

2) Évaluation des **effets**

À tous les paliers

Palier 1_CoP: DG/DGA

Palier 2_CoP: DG/DGA, DE, CP, Ens., autres.

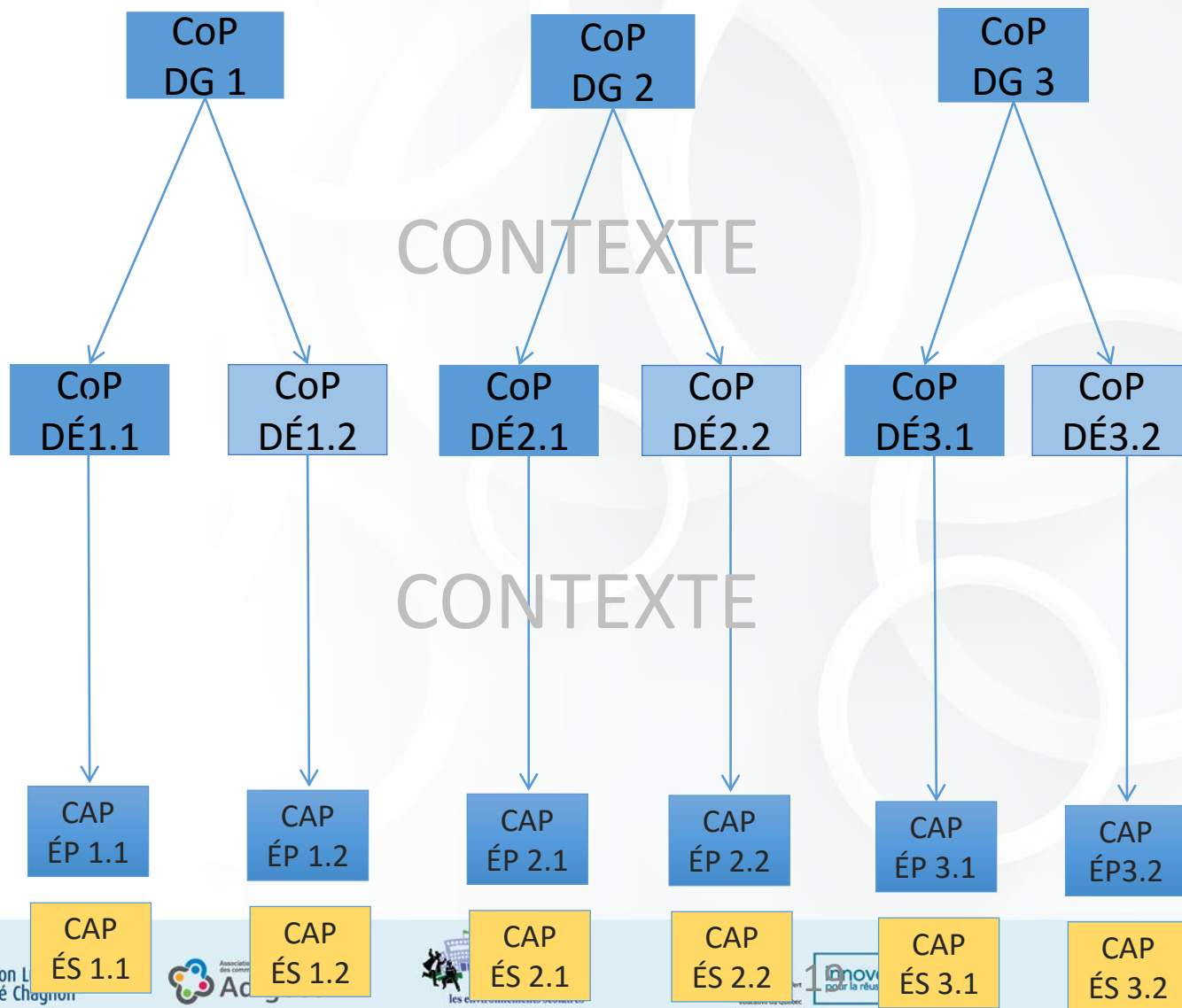
Palier 3_CAP: DE, Ens., CP, autres (effets- élèves)

- **Évaluation de la mise en œuvre – Méthode mixte**
 - Cahiers de bord - observations
 - Questionnaires annuels
 - Analyse documentaire
 - Entrevues
- Études de cas à trois paliers:
 - entrevues individuelles et de groupe

Niveau 1 :
SUIVI DE
CoP de DG

Niveau 2 :
SUIVI DE
CoP de DÉ

Niveau 3 :
SUIVI DE CAP
d'enseignants
et prof.
Prim/Sec.



- **Évaluation des effets**
 - DG/DE/ENS
 - Changement d'attitudes et de croyances
 - Changement de comportement/pratiques
 - Élèves
 - Apprentissages en lecture et mathématiques
 - Réduction des écarts de performance
 - Redoublement et persévérance

- **Évaluation des effets - Méthode mixte**
 - Questionnaires annuels
 - Entrevues de groupes
- Devis longitudinaux quasi expérimentaux
 - Effets en fonction de qualité d'implantation
 - Effets comparés avec ou sans exposition à une CoP/CAP
 - Directions (CoP palier 2)
 - Enseignants (CAP)
 - Élèves (CAP)

- **Mécanismes de rétroactions annuelles**
 - Auprès des DG – CoP1 o (2 x an)
 - Auprès des membres de CoP2 et CAP
 - (rôle des accompagnateurs et personnes ressources)

Merci!

Carole Blouin: Consultante, Accompagnatrice

Michel Janosz: Directeur GRES, Université de Montréal

Lyne Leblanc: Consultante, Accompagnatrice

Isabelle Pontbriand: Conseillère, CTREQ

Martine Vallée: Directrice générale CS de Charlevoix